



Gizakia

Pertsona bat, etorkizun bat
Una persona, un futuro

GIZAKIA ZENBAKIETAN



2025

GIZAKIA LABURBILDUTA

MISIOA

Gizakia Fundazioa irabazi-asmorik gabeko erakundea da, erabilgarritasun publikokoa deklaratu, Bilboko Elizbarrutiak sustatua, eta esku-hartze integralak eta kalitate handikoak eskaintzen ditu honako arlo hauetan:

- Nerabezaroan arrisku-jokabideen prebentzioa.
- Adikzioak dituzten pertsonen tratamendua eta gizarteratzea.
- Enplegatzeko zailak diren taldeak laneratzea.
- Profesionalentzako eta, oro har, gizartearentzako sentsibilizazioa eta prestakuntza.

Horiek guztiak beren familia- eta gizarte-inguruneekin partekatutako proiektu batean, eta gainerako baliabide komunitarioekin sarean.

IKUSPEGIA

Bizkaiko gizartearen barruan, eremu soziosanitarioan erreferente izan nahi dugu, gurekin lan egiten duten kolektiboen behar aldakorrei erantzun berritzaile egokiak emateko gaitasunarekin.



BALIOAK

Hauek dira gure lanaren oinarri diren balioak:

1. Elkartasuna.
2. Pertsonaren protagonismoa.
3. Berdintasunaren sustapena.
4. Arreta integrala.
5. Gaitasun profesionala.
6. Parte-hartzea.
7. Gardentasuna.
8. Sareko lana.
9. Nortasuna.



ESKU-HARTZE EREDUA

Gizakia Fundazioan **eredu biopsikosozialetik** lan egiten da, jasotzen ditugun eskaera ugariei **erantzun integral eta pertsonalizatua** ematen saiatuz. Horretarako, **diziplina anitzeko taldeak** eta hainbat alorretako baliabideak daude (osasun-, gizarte-, hezkuntza- eta lan-prestakuntzakoak), eta sarean lan egiten da esku-hartzea koordinatzen duten beste erakunde batzuekin.

Gaur egun, esku hartzeko protokolo bereziak daude, **genero-beharrak**, profil batzuen berezitasunak eta arazo gehigarriak dituzten pertsonentzako **tratamendu espezializatuak** aintzat hartzen dituztenak.

GIZARTE ZERBITZU SISTEMAREN PRESTAZIOAK



Esku-hartze
psikosoziala

Gizarte-hezkuntzako
esku-hartzea

Txertatzeko
laguntza.

Familientzako
laguntza.

OSASUN-SISTEMAREN PRESTAZIOAK



Ordezkapen
tratamenduak

Arreta psikologikoa

Kalteen
murrizketa

Arreta
medikoa/psikiatrikoa

Desintoxikazio
ambulatorioa

ENPLEGU SISTEMAREN PRESTAZIOAK



Lan-orientazioa

Formakuntza
enplegarritasunean
oinarritua

Bitartekaritza
eskulanean

NOLA EGITEN DUGU LAN?

Gizakiak **arreta integrala** eskaintzen du, **pertsonarengan zentratua**, hasierako kasuaren ebaluzazioan oinarritutako **banakako planetatik** abiatuta, eta, nola badagokio pertsona horrekin jada lanean ari diren erreferentziazko profesionalekin kontrastatua, gainerako eragileen **eskuhartze integratu eta kordinatua** eskaintzeko.



Arretako **plan** indibidualak pertsona erabiltzailearekin **adostu eta aldizka berrikusten dira**, prozesuaren une zehatzera eta pertsonaren beharretara egokitzeko.



Banakako planak eskaintzen ditugu, ikuspegi integral batetik, pertsonan zentratuta, genero-ikuspegiarekin eta gizarte-, lan- eta komunitate-inklusioren aldeko apustu argiarekin.



Arreta soziala, osasungintza eta enplegua eskaintzen dugu,

- modu **integratuan**,
- diziplina anitzeko eta **esperientzia handiko** profesionalekin,
- eta eskaintzak pertsonen beharretara **egokitu** daitezke,

Laguntza malgu eta egokitu bat emateko, eskatzen den exigentzia eta intentsitatearen arabera



ARRETAREN ESKUMENA

Adikzioak

- **ERDU.** Komunitatearen esku-hartzea.
- **CeSSAA. 1. Plataforma.** Kontsumo gainbegiratua.
- Opioideen bidezko **tratamendu ordezkoa** (metadona, eta abar).
- Esku-hartzea **espetze-zentroetan**.
- **EKIN.** Genero-indarkeriaren biktima diren eta buruko osasun arazoak eta/edo mendekotasunak dituzten emakumeentzako laguntza zerbitzua.
- **MADARIAGA.** Eguneko zerbitzua.
- **GORDEXOLA.** Egoitza-tratamendua: Komunitate Terapeutikoa.
- **EGIZU.** Tratamendurako laguntza-solairuak.
- **KAIA.** Anbulatorioko tratamendua eta gizarteratzerako laguntza.
- **JOKAERA.** Jokoarekiko mendekotasunaren tratamendua.
- **GARAPENA.** Eguneko Tratamendu Intentsiboko Zentroa.
- Tratamendua jasotzen ari diren **emakumeentzako** arreta berezia.
- Menpekotasunak dituzten pertsonentzako **tratamendu osteko** laguntza zerbitzua.
- **Familientzako** Laguntza.

Nerabeak

- Nerabeentzako eta haien familientzako ebaluazio eta **esku-hartze laburreko zerbitzua**.

Esku-hartze **psikosoziala** eta **psikoterapeutikoa**:

- Arrisku-jokabideen prebentzioa. **HIRUSTA.**
- Genero-indarkeriaren prebentzioa. **ITZARTU.**
- Jokoen eta teknologiaren gehiegizko erabileraren prebentzioa. **JOKAERA.**

Laneratzea

- Enplegu **orientabidea**.
- **Enplegu zentroa**.
- Enplegurako **prestakuntza**.
- Lan **bitartekaritza**.

Aholkularitza

- **Prestakuntza** eta sentsibilizazioa.
- **Aholkularitza** tekniko espezializatua.

GURE EGOITZAK



DEUSTO

ZERBITZU OROKORRAK. LANERATZEA ETA EGOITZARIK GABEKO ARRETA, MENPEKOTASUNAK DITUZTEN PERTSONENTZAT ETA HAIEN FAMILIENTZAT.

MADARIAGA ETORBIDEA 63. 48014. BILBO

LEHENDAKARI AGUIRRE

ARRISKU-JOKABIDEAK DITUZTEN NERABEEI ETA HAIEN FAMILIEI ARRETA.

LEHENDAKARI AGUIRRE ETORBIDEA 133. 48015. BILBO



GORDEXOLA

MENPEKOTASUNAK DITUZTEN PERTSONEN EGOITZA-TRATAMENDURAKO KOMUNITATE TERAPEUTIKOA. PRESTAKUNTZA ZENTROA.

ZUBIETE AUZOA 59. 48192. GORDEXOLA

BAILEN

MENDEKOTASUNAK ETA KONTSUMO AKTIBOA DUTEN PERTSONENTZAKO GAINBEGIRATUTAKO KONTSUMO PROGRAMA ETA GIZARTERATZEAREN SUSTAPENA.

BAILEN 1, AZPISOTOA. 48003. BILBO





ARRUPE ETXEA

TOKIKO LAGUNTZA. ERDU ETA ENPLEGU
ORIENTAZIOA

PADRE LOJENDIO KALEA, 2. 48008. BILBO

ETXEBIZITZAKO BALIABIDEAK

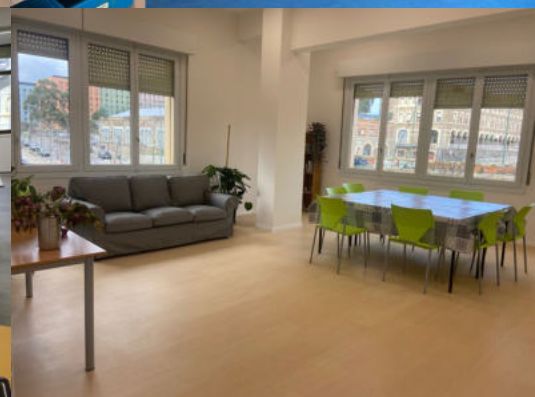
EGIZU

2 solairu, mendekotasuna duten pertsonen gizarteratze prozesuak eta tratamendua sustatzen dituztenak



EKIN

Emakumeen inklusio prozesuetarako laguntza solairua



ADIKZIOEN ARRETA

ARTATUTAKO PERTSONEN KOPURUA

1939

GOGO BETETZE INDIZEA 9,06

ARRAKASTA INDIZEA 62,13
(Tratamendu Prozesuak)

ATZERAPEN INDIZEA 73,13
(Tratamendu Prozesuak)

MENDEKOTASUNAK DITUZTEN PERTSONAK

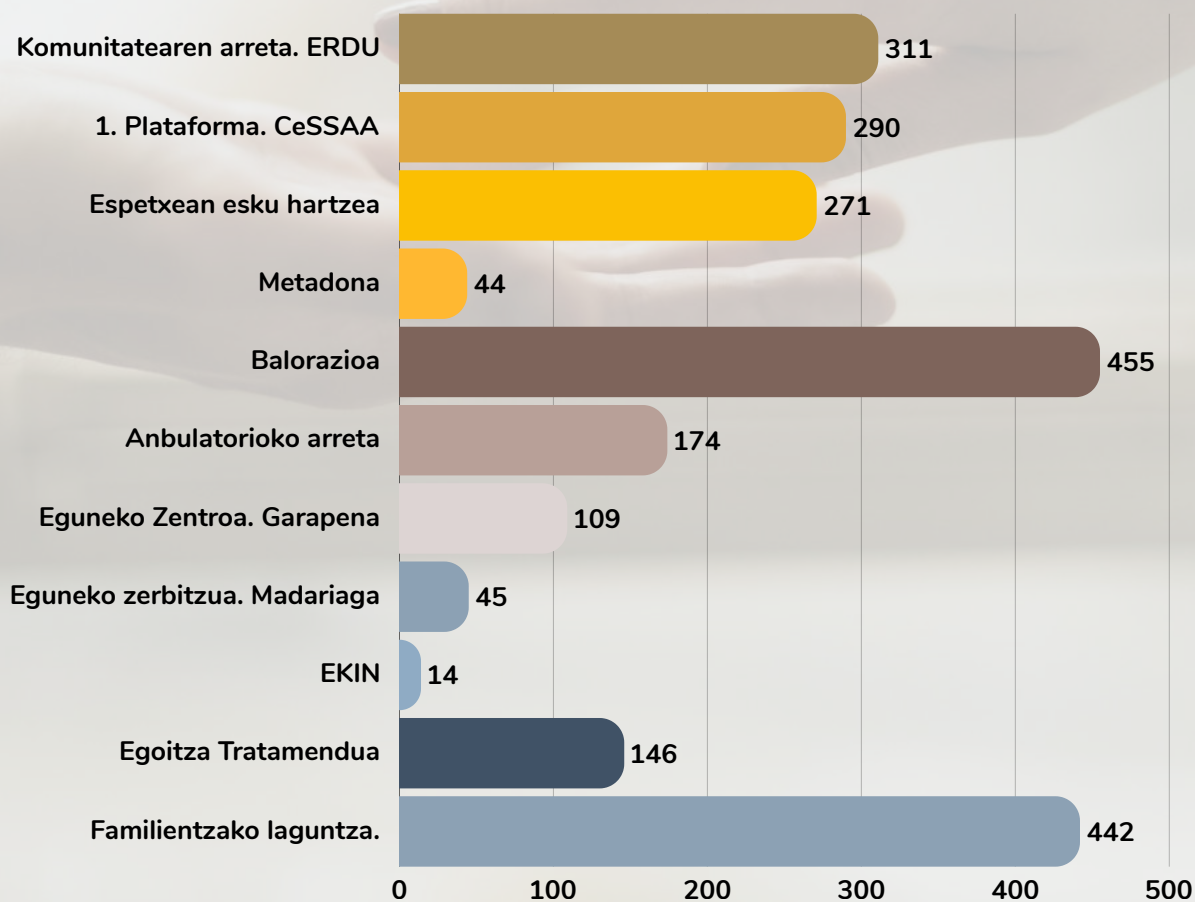
1497 ♀ %15

FAMILIAKO KIDEAK

442 ♀ %68

ZERBITZU BAKOITZEAN ZERBITZATUTAKO PERTSONAK

(pertsona batek zerbitzu bat baino gehiago erabil dezake)



NERABEAK

ARTATUTAKO PERTSONEN
KOPURUA

383

NERABEAK

103 ♀ %42

- ARRAKASTA INDIZEA 82,11
- ATZERAPEN INDIZEA 88,03

GOGOBEETZE INDIZEA 9,21

FAMILIAKO
KIDEAK

280 ♀ %61

- ARRAKASTA INDIZEA 86,96
- ATZERAPEN INDIZEA 90,66

GOGOBEETZE INDIZEA 9,14

LANERATZEA

ARTATUTAKO
PERTSONEN KOPURUA

1178 ♀ %50,1

GOGOBEETZE INDIZEA 9,78

ENPLEGU ZENTROA 673
BANAKAKO ESKU-HARTZEAK 1536
ENPLEGURAKO PRESTAKUNTZA 530

PRESTATUTAKO PERTSONAK 3573
PRESTAKUNTZA-ORDUAK 7680

ENPRESETAN EGINDAKO
PRAKTIKALDIKO ORDUAK 33

HARREMANETAN JARRITAKO
ENPRESAK 146

KUDEATUTAKO LAN-ESKAINTZAK 64

SENTSIBILIZAZIO- EKINTZAK

PARTE-HARTZAILEEN KOPURUA

2260

♀ %50,4

GOGO BETETZE INDIZEA 9,78

- **Gazte eta nerabeei** zuzendutako prestakuntza, substantziadun zein substantziarik gabeko adikzioen prebentzioari eta nerabezaroan ager daitezkeen arrisku-jokabideei buruz (2.120 pertsona).
- **Gurasoei eta gazteekin** esku-hartzen duten profesionali zuzendutako prestakuntza (85 pertsona).

● Ezagutu hurbiletik egiten dugun lana

Madariaga Etorbidea 63.
48014. Bilbo
94 447 10 33

● Jarraitu gaitzazu gure sare sozialetan



● Bisita gaitzazu gure webgunean

www.gizakia.org
gizakia@gizakia.org



Pertsona bat, etorkizun bat
Una persona, un futuro



emakumeen eta gizonen berdintasunerako lanikidetze erakundea



entidad colaboradora para la igualdad de mujeres y hombres

Gizakiaren esku-hartzearen oinarrian dauden **balioak bat dato**z 2030 Agendaren barruan zehazten diren **GIHe**kin (**Garapen Iraunkorretako Helburuak**), pertsonen, planetaren eta oparotasunaren aldeko mundu mailako ekintza-planarekin. Gizakiak GIHa kontuan hartzen ditu bere proiektuak diseinatu eta garatzeko orduan; bereziki, erakundeak egiten duen lanarekin zuzenean lotuta dauden helburuak azpimarratzen dira.



Pobreziaren amaiera:

Gizarte- eta lan-inklusio osoa bilatzen duten, biztanleria zaurgarriari eta bazterketan dagoenari zuzendutako programak garatuz.



Osasuna eta ongizatea.

Menpekotasuna eta buruko osasun arazoak dituzten pertsonekin lan egitea. Arriskuen eta kalteen murrizketa, tratamendua eta ohitura osasungarrien sustapena sustatzea.



Kalitatezko hezkuntza.

Lan merkatura sartzeko gobernuek eta enpresek aitortutako prestakuntza eskaintzea.



Genero berdintasuna.

Desberdintasunen murrizketan eta gizarte berdinzaleago baten sustapenean konprometitu, helburu horri zuzendutako programak eta ekintzak garatuz.



Lan duina eta hazkunde ekonomikoa.

Ezagutza eta eskubide eta betebeharren erabilera ere lantzen diren ibilbideak garatuz, lan-gaitasunak soilik ez.

Pertsona bakoitzaren ahalmen osoaren garapenaren aldeko inklusioa sustatuz.



Desberdintasunen murrizketa.

Pertsonaren osoko integrazioaren alde ikuspegi integral batetik lan eginez, eta horrek esan nahi du oztopoak eta desberdintasunak ezabatzearen alde borrokatzea, haiek beren eskubideak eskuratu edo erabili ez ditzaten eragozten duten arrazoi guztiengatik: lan-arrazoiengatik, arraza edo jatorrizko herrialdeagatik, erlijioagatik, hizkuntzagatik, osasun-egoeragatik...



Helburuak lortzeko lankidetzak

Beste gizarte-erakunde batzuekin aliantzak eginez, administrazioekin koordinazioan eta lankidetzan arituz eta gure jarduera-eremuekin (mendekotasunak, enplegua, bazterkeria, emakumea, familia, haurtzarora eta gazteria) lotutako gizarte-sektoreko plataformetan eta sareetan parte hartuz. UNAD, CEEA, ESEN, HIREKIN, IMMIGRAZIO FOROA, BOLUNTA, INCORPORA, EAPN, REAS, BESTEBI, ESI, emakumeok BIDEAN... ekimenetan parte hartzen dugu.



PIZTU ZURE GIZATASUNA



Gizakia

Pertsona bat, etorkizun bat
Una persona, un futuro



Pertsona bat, etorkizun bat. Laguniezaguzu lortzen.

NOLA LAGUNDU DEZAKEZU?

Boluntariotza egiten



Zure denborarekin,
zure ezagutzarekin,
zure esperientziarekin,
zure zaletasunekin...

Ingurua kontzientziatuz



- Zure inguruan egiten dugun lanaren bozgorailu izanik.
- Beste pertsona batzuei lagundu ahal izateko egiten dugunaren berri emanez.

Ekonomikoki laguntzen



Gure programak garatzen laguntzea, ekarpenak eginez

- puntualak
- aldian behin



www.gizakia.org/eu/lagundu



Kodea
33498



www.gizakia.org

