



# Gizakia

Pertsona bat, etorkizun bat  
Una persona, un futuro

## GIZAKIA EN CIFRAS



# 2025

# GIZAKIA EN BREVE

## MISIÓN

Fundación Gizakia es una entidad sin ánimo de lucro, declarada de utilidad pública, promovida por la Diócesis de Bilbao, que desarrolla una intervención integral y de calidad en los ámbitos de:

- Prevención frente a conductas de riesgo en la adolescencia.
- Tratamiento e inserción social de personas con adicciones.
- Inserción laboral de colectivos de difícil empleabilidad.
- Sensibilización y formación para profesionales y la sociedad en general.

Todas ellas en un proyecto compartido con sus entornos familiares y sociales y en red con el resto de recursos comunitarios.

## VALORES

Los valores sobre los que se fundamenta nuestro trabajo son:

1. Solidaridad.
2. Protagonismo de la persona.
3. Promoción de la igualdad.
4. Atención integral.
5. Competencia profesional.
6. Participación.
7. Transparencia.
8. Trabajo en red.
9. Identidad.

## VISIÓN

Buscamos, dentro de la sociedad de Bizkaia, ser un referente en el espacio socio-sanitario, con capacidad de dar respuestas innovadoras adecuadas a las necesidades cambiantes de los colectivos con los que trabajamos.



# MODELO DE INTERVENCIÓN

En Fundación Gizakia se trabaja desde el **modelo biopsicosocial**, tratando de dar **respuesta integral y personalizada** al amplio abanico de demandas que recibimos. Para ello se cuenta con **equipos multidisciplinares**, recursos de diferentes ámbitos (sanitarios, sociales, educativos y formativo laborales) y se trabaja en red con otras entidades con las que se coordina la intervención.

En la actualidad, existen protocolos de intervención diferenciados que contemplan las **necesidades de género**, las especificidades de algunos perfiles y **tratamientos especializados** para personas con problemáticas añadidas.

## PRESTACIONES DEL SISTEMA DE SERVICIOS SOCIALES



Intervención psicosocial

Intervención socioeducativa

Acompañamiento a la inserción

Apoyo a familias

## PRESTACIONES DEL SISTEMA DE SALUD



Tratamientos sustitutivos

Atención psicológica

Reducción de daños

Atención médica/psiquiátrica

Desintoxicación ambulatoria

## PRESTACIONES DEL SISTEMA DE EMPLEO



Orientación laboral

Formación para la mejora de la empleabilidad

Intermediación laboral

# ¿CÓMO TRABAJAMOS?

Gizakia ofrece una **atención integral, centrada en la persona**, partiendo de **planes individualizados** basados en la valoración inicial del caso y el contraste, en su caso, con los y las profesionales de referencia que ya estuvieran trabajando con la persona, para ofrecer una **intervención integrada y coordinada** con el resto de agentes.



Los **planes** individuales de atención **se consensuan y se revisan periódicamente** con la persona usuaria para adecuarlos al momento del proceso y necesidades de la persona.



**Planes individualizados, desde una perspectiva integral, centrada en la persona, con enfoque de género y apostando por la inclusión social, laboral y comunitaria**



Ofrecemos atención social, sanitaria y de empleo,

- de una forma **integrada**,
- con **profesionales de diferentes disciplinas** y amplia experiencia,
- y **prestaciones que pueden combinarse** en función de las necesidades de las personas a las que acompañamos,

para dar una **respuesta flexible y adaptada** en exigencia e intensidad.



# CARTERA DE SERVICIOS

## Adicciones

- **ERDU.** Intervención comunitaria.
- **CeSSAA. Andén 1.** Consumo Supervisado.
- Tratamiento **Sustitutivo con Opiáceos** (metadona, etc.)
- Intervención **centros penitenciarios.**
- **EKIN.** Servicio de atención a mujeres supervivientes de violencia machista con problemática de salud mental y/o adicciones.
- **MADARIAGA.** Servicio de Día.
- **GORDEXOLA.** Tratamiento residencial: Comunidad Terapéutica.
- **EGIZU.** Pisos de apoyo a tratamiento.
- **KAIA.** Tratamiento ambulatorio y acompañamiento a la inclusión social.
- **JOKAERA.** Tratamiento de la adicción al juego.
- **GARAPENA.** Centro de Día Intensivo de Tratamiento.
- Atención específica para **Mujeres** en tratamiento.
- Servicio de apoyo **post-tratamiento** a personas con adicciones.
- Apoyo a **Familias.**

## Adolescentes

- Servicio de **Valoración e Intervención Breve para adolescentes y sus familias.**

Intervención **psicosocial y psicoterapéutica:**

- Con conductas de riesgo. **HIRUSTA.**
- Con relaciones tóxicas y violencia de género. **ITZARTU.**
- Con juego y abuso de tecnologías. **JOKAERA.**

## Inserción Laboral

- **Orientación** laboral.
- **Centro de empleo.**
- **Formación** para el empleo.
- **Intermediación** laboral.

## Asesoramiento

- **Formación** y sensibilización.
- **Asesoramiento** técnico especializado.

# NUESTRAS SEDES



## DEUSTO

**SERVICIOS GENERALES. INSERCIÓN LABORAL Y ATENCIÓN NO RESIDENCIAL PARA PERSONAS CON ADICCIONES Y SUS FAMILIAS.**

**AVENIDA MADARIAGA 63. 48014. BILBAO**

## LEHENDAKARI AGUIRRE

**ATENCIÓN A ADOLESCENTES CON COMPORTAMIENTOS DE RIESGO Y SUS FAMILIAS.**

**AVENIDA LEHENDAKARI AGUIRRE 133. 48015. BILBAO**



## GORDEXOLA

**COMUNIDAD TERAPÉUTICA PARA EL TRATAMIENTO RESIDENCIAL DE PERSONAS CON ADICCIONES. CENTRO DE FORMACIÓN.**

**BARRIO ZUBIETE, 59. 48192. GORDEXOLA**

## BAILEN

**PROGRAMA DE CONSUMO SUPERVISADO Y PROMOCIÓN DE LA INSERCIÓN SOCIAL PARA PERSONAS CON ADICCIONES Y CONSUMOS EN ACTIVO.**

**BAILEN 1, SUBSÓTANO. 48003. BILBAO**





## ARRUPE ETXEA

ATENCIÓN DE PROXIMIDAD. ERDU Y ORIENTACIÓN PARA EL EMPLEO

CALLE PADRE LOJENDIO, 2. 48008. BILBAO

## RECURSOS RESIDENCIALES

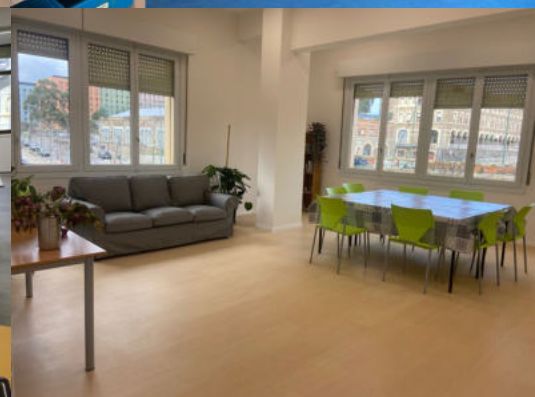
### EGIZU

Pisos de apoyo a procesos de inclusión social y tratamiento para personas con adicciones



### EKIN

Piso de apoyo a procesos de inclusión para mujeres



# ATENCIÓN A LAS ADICCIONES

## NÚMERO DE PERSONAS ATENDIDAS

1939

ÍNDICE DE SATISFACCIÓN 9,06

ÍNDICE DE ÉXITO 62,13  
(Procesos de Tratamiento)

ÍNDICE DE RETENCIÓN 73,13  
(Procesos de Tratamiento)

## PERSONAS CON ADICCIONES

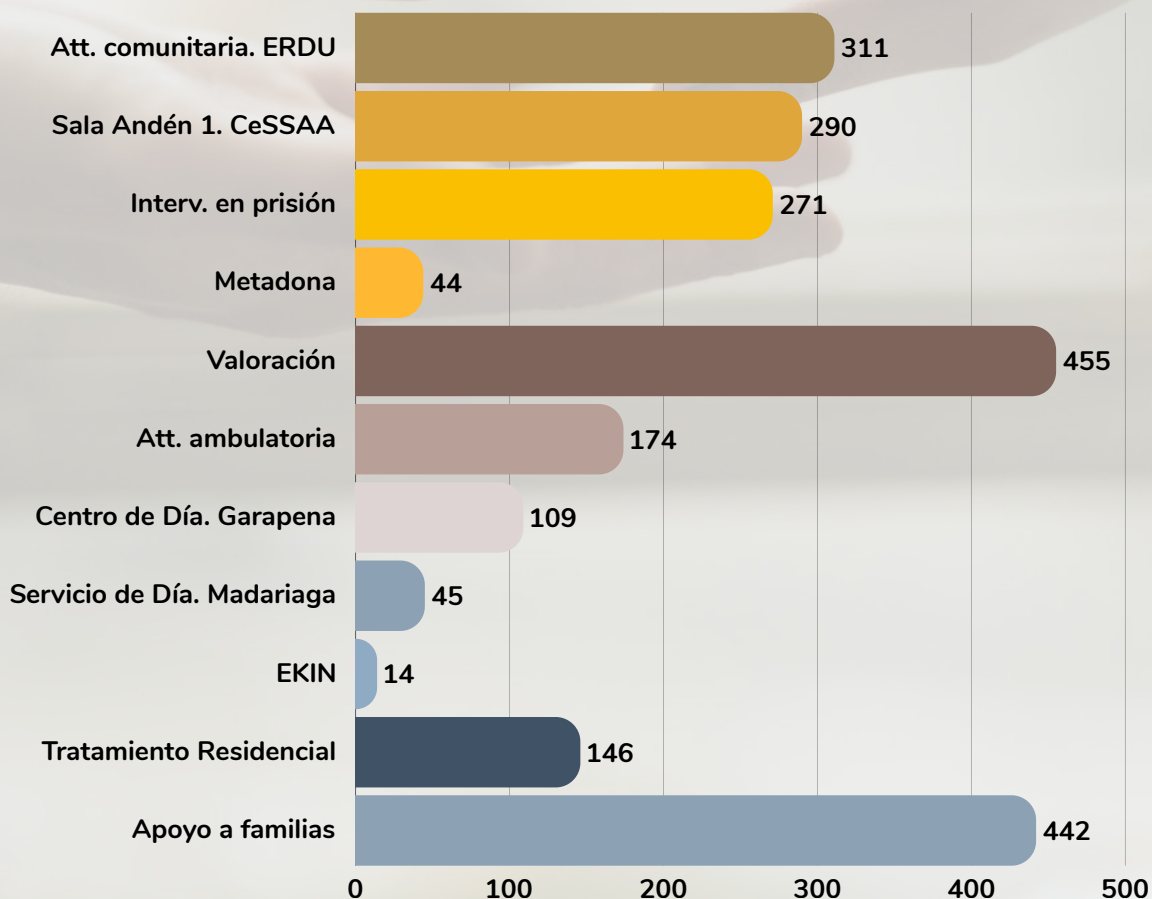
1497  15%

## FAMILIARES

442  68%

## PERSONAS ATENDIDAS EN CADA SERVICIO

(una persona puede pasar por más de un servicio)



# ADOLESCENTES

NÚMERO DE PERSONAS  
ATENDIDAS

383

ADOLESCENTES

103 ♀ 42%

- ÍNDICE ÉXITO 82,11
- ÍNDICE DE RETENCIÓN 88,03

ÍNDICE DE SATISFACCIÓN 9,21

FAMILIARES

280 ♀ 61%

- ÍNDICE ÉXITO 86,96
- ÍNDICE DE RETENCIÓN 90,66

ÍNDICE DE SATISFACCIÓN 9,14

# INSERCIÓN LABORAL

NÚMERO DE PERSONAS  
ATENDIDAS

1178 ♀ 50,1%

ÍNDICE DE SATISFACCIÓN 9,78

CENTRO DE EMPLEO 673  
INTERVENCIONES INDIVIDUALES 1536  
FORMACIÓN PARA EL EMPLEO 530

PERSONAS FORMADAS 3573  
HORAS DE FORMACIÓN 7680  
HORAS DE PRÁCTICAS EN EMPRESAS 33

EMPRESAS CONTACTADAS 146  
OFERTAS GESTIONADAS 64

# ACCIONES DE SENSIBILIZACIÓN

NÚMERO DE PERSONAS PARTICIPANTES

**2260**

♀ **50,4%**

**ÍNDICE DE SATISFACCIÓN 9,78**

- Formación a **jóvenes y adolescentes** sobre prevención de adicciones con y sin sustancia, comportamientos de riesgo en la adolescencia (**2120 personas**).
- Formación a **padres/madres y profesionales de la intervención con juventud** (**85 personas**).

## ● Conoce de cerca la labor que desarrollamos

Avenida Madariaga 63.  
48014. Bilbao  
94 447 10 33

## ● Siguenos en nuestras redes sociales



## ● Visítanos en nuestra web

[www.gizakia.org](http://www.gizakia.org)  
[gizakia@gizakia.org](mailto:gizakia@gizakia.org)



Pertsona bat, etorkizun bat  
Una persona, un futuro



Los **valores** sobre los que Gizakia fundamenta su intervención, están **alineados con los ODS** en los que se concreta la AGENDA 2030, el plan de acción mundial a favor de las personas, el planeta y la prosperidad. Gizakia toma en consideración los ODS para la construcción y el desarrollo de sus proyectos; destacamos aquellos ODS que están vinculados directamente con el trabajo que desarrolla la entidad.



#### **Fin de la pobreza:**

Desarrollando programas dirigidos a población vulnerable y en exclusión, que buscan su plena inclusión social y laboral.



#### **Salud y bienestar.**

Trabajando con personas con problemas de adicciones y salud mental. Promoviendo la reducción de riesgos y daños, el tratamiento y la promoción de hábitos saludables.



#### **Educación de calidad.**

Ofreciendo formación reconocida por las administraciones y empresas para el acceso al mercado laboral.



#### **Igualdad de género.**

Comprometidas y comprometidos en la reducción de las desigualdades y en la promoción de una sociedad más igualitaria, con programas y acciones dirigidas a este objetivo.



#### **Trabajo decente y crecimiento económico.**

Desarrollando itinerarios en los que se trabajan no sólo las competencias laborales, sino también el conocimiento y ejercicio de los propios derechos y deberes. Promoviendo una inclusión que apueste por el desarrollo de todo el potencial de cada persona.



#### **Reducción de las desigualdades.**

Trabajando desde una perspectiva integral por la plena integración de la persona, lo que implica luchar por la eliminación de las barreras y desigualdades que les impiden acceder o ejercer sus derechos por el motivo que sea: laboral, raza o país de origen, religión, idioma, situación de salud...



#### **Alianzas para lograr los objetivos**

Trabajando desde alianzas con otras entidades sociales, en coordinación y colaboración con las administraciones y formando parte de las plataformas y redes del sector social relacionadas con nuestros ámbitos de actuación (adicciones, empleo, exclusión, mujer, familia, infancia y juventud). Participamos en UNAD, CEEA, ESEN, HIREKIN, FORO DE INMIGRACIÓN, BOLUNTA, INCORPORA, EAPN, REAS, BESTEBI, ESI, EMAKUMEOK BIDEAN...





# ENCIENDE TU LADO HUMANO



Una persona, un futuro. Ayúdanos a conseguirlo.

## ¿CÓMO PUEDES COLABORAR?

### Voluntariado



Con tu tiempo,  
tus conocimientos,  
tu experiencia,  
tus aficiones...

### Concienciación



- Siendo altavoz de nuestra labor en tu entorno.
- Informándote de lo que hacemos para poder ayudar a otras personas.

### Apoyo económico



Ayuda al desarrollo de  
nuestros programas, con  
aportaciones

- puntuales
- periódicas



[www.gizakia.org/es/colabora](http://www.gizakia.org/es/colabora)



bizum  
**Código**  
33498



[www.gizakia.org](http://www.gizakia.org)

