

LANEAN JARRAITZEN DUGU

GIZAKIA FUNDAZIOA

#ADIKZIOAK

#PREBENTZIOA

#INOREZARRETAGABE

#ZAINDUGAITEZENONLINE

#LANERATZEA

www.gizakia.org



Gizakia

Pertsona bat, etorkizun bat
Una persona, un futuro

GIZAKIATIK HARTUTAKO NEURRIAK

NEURRI HAUEK GAUR EGUNGO EGOERARI ERANTZUTEN DIOTE, ETA BIZI DUGUN OSASUN ALARMA EGOERA HONEK IRAUTEN DUEN BITARTEAN IZANGO DITUGU EZARRITA. EGOERAREN BILAKAERAREN ARABERA, NEURRIEK ERE ALDAKETAK JASAN DEZAKETE.

COVID -19

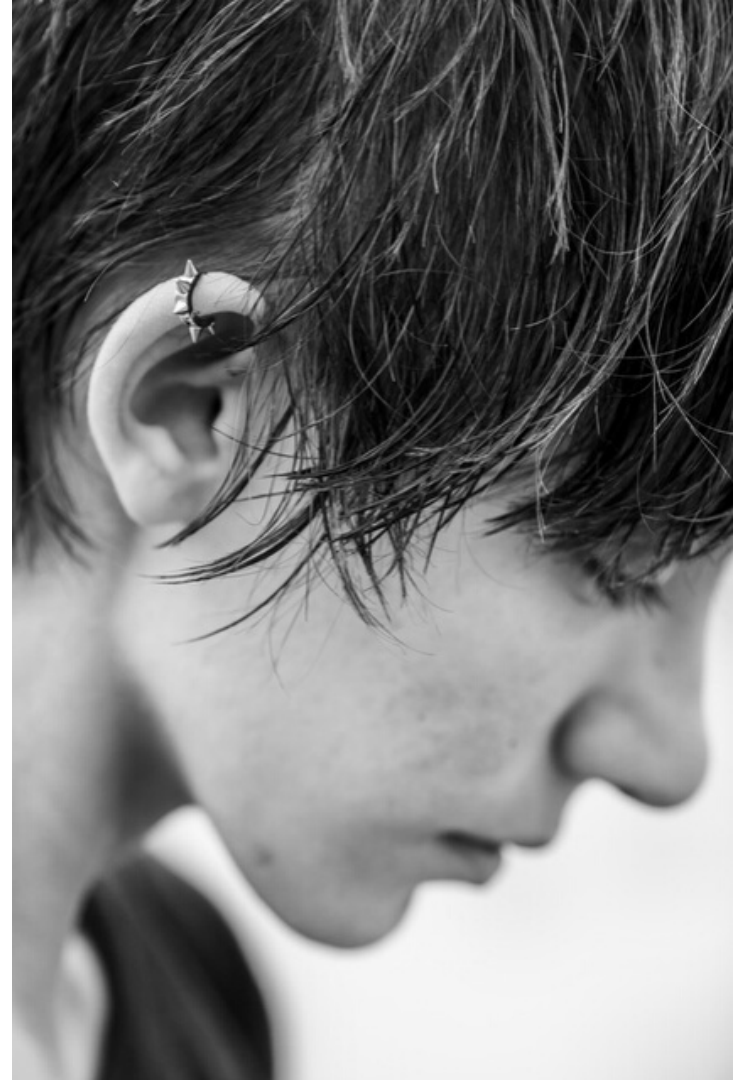
GIZARTERATZEN LAGUNTZEKO ZENTROA (GLZ)

- Taldeak bertan behera
- Banakako zitak eta kasu barrien arreta mantentzen da (sintomarik izanez gero, etxean geratzea eta ez etortzea gomendatzen da)

94 447 10 33

Atxikimendua errazteaz gain, gizarteratze prozesu osoan zehar eskaintzen da arreta, ibilbidean jarraitasun bat izatea ahalbidetuz. Era berean, abstinentzia partzialaren eta kalteen murrizketaren eredutik abiatuta patologia mentala duten pertsonen kontsumoarekin egiten da lan.

cai@gizakia.org
ambulatorio@gizakia.org





EGUNEKO ZENTROA

- Taldekako jarduera guztiak aldi baterako bertan behera geratzen dira. Sarbidea mugatuta egongo da eguna igarotzeko egoitza edo etxe-baliabideak dituzten pertsona guztientzat.
- Aldez aurretik hitzartutako banakako zitak egongo dira.

94 447 10 33

centrodedia@gizakia.org



Tratamenduan dauden droga-mendekotasunak eta bestelako adikzioak dituzten pertsonen gizarteratzea sustatzen du, familia- eta gizarte-ingurunetik ahalik eta hurbilen dagoen esparru batean.

METADONA -TSO

- Jarduera normala, banakako arreta eskaintzen duen baliabidea delako.
- Ahalik eta epe luzeenerako dosiak emango dira, betiere pertsona bakoitzaren egoera pertsonalak kontuan hartuta.
- Langileek maskara eta eskularruak erabiliko dituzte erabiltzaileekin harremanetan jartzeko, ahal den neurrian segurtasun-distantzia mantenduz.en la medida de lo posible la distancia de seguridad.

Deusto: astelehenetik ostiralera / 09:00 - 14:00

Bailen 1 (Anden 1): Astelehenetik igandera / 09.00 - 18:30



Opiazeoen ordezkioak (metadona, buprenorfina, Suboxone, etab.). Gizarte bazterketa egoera larrian dauden pertsonari irekita dago, etxerik gabeko pertsonak, espetxetik ateratakoak eta oinezkoak barne..

94 447 10 33

GAINBEGIRATUTAKO KONTSUMOA: CESSAA ANDEN 1

Astelehenetik
igandera 09:00 – 18.30

94 479 57 83

Heroinaren eta/edo kokainaren kontsumitzaileei zuzendutako eskakizun txikiko eta kalteak murrizteko baliabidea da. Sarbidea zuzena da; zerbitzua erabiltzeko ez da aldeaz aurretiko inolako betekizunik eskatzen, adinez nagusia izatea eta heroina edo kokaina kontsumo aktiboak (injektatuak edo erreta) izatea baizik.

- Jarduerak bere horretan jarraitzen du, baina erretze-gelan soilik bi erabiltzaile egon daitezke aldi berean.
- Baliabidera sartzen diren pertsona guztiei termometro optiko batekin tenperatura hartuko zaie, eta hidrogelarekin eskuak garbituko zaizkie.
- Langileek FP 3 maskara eta eskularruak erabiliko dituzte erabiltzaileekin harremanetan jartzeko.



cessaa@gizakia.org



TRATAMENDU RESIDENTZIALA: ERKIDEGO TERAPEUTIKOA

Gordexolan kokatutako erkidego terapeutikoa errehabilitazio-prozesua egiteko beraien ohiko ingurunetik urruntzea behar duten adin nagusiko pertsoneri zuzendutako zerbitzua da.



OSASUN SAILA
DEPARTAMENTO DE SALUD

- Pertsona berrien eten da.
- Erkidego barruko jarduerarekin jarraitzen da, baina kanpoko bisitak murriztu dira (talde multifamiliarrak eta bisitak).
- Profesionalen taldeak segurtasun neurriak kontutan izan da egiten du lan: eskuak garbituz eta segurtasun tarteak mantenduz.

94 679 91 91

comunidad@gizakia.org

PREBENTZIOA

Nerabeei eta beraien familiei zuzendutako arreta

- Arreta guztia bertan behera geratzen da: banakako zitak eta taldeak.
- Erabiltzaile guztiei, nerabeei eta familiei, dei edo bideokonferentzia bidez arreta izaten jarraitzeko aukera eskaintzen zaie.



Nerabezaroan gerta daitezkeen zailtasun edo egoerei arreta ematen espezialistak. Egoera horiek gainditzeko laguntza eskainiz; nerabearekin, familiarekin edota ingurunearekin modu globalean lan eginez.

prevencion@gizakia.org

94 444 05 07





ENPLEGU-ZENTROAREN ETA LAN-ORIENTAZIOKO

Erabiltzaileari gaitasun pertsonal, sozial eta lanekoak garatzen laguntzea du helburu, enpleguaren aldeko jarrera izan dezan eta lanpostu bat eskuratu eta mantendu ahal izan dezan.

LANERATZEA

- Oraingoz, Lanbideren eta BFA-Enpleguaren prestakuntza ekintza guztiak bertan behera geratu dira.
- Enplegu-zentroaren eta lan-orientazioko jardura guztia etengo da.
- Tailerrak eta kanpoko prestakuntza: ikastetxeetan egiten diren jardura guztiak etengo dira, bai eta planifikatuta dauden gainerako prestakuntza guztiak ere.

94 476 60 04

insercion@gizakia.org

HEMEN JARRI ZAITEZKE GUREKON KONTAKTUAN

DEUSTU

Madariaga Etorbidea, 63
48014
BILBAO

94 447 10 33

GLZ
METADONA
EGUNEKO ZENTROA

INDAUTXU

C/Simón Bolívar 8,
48010
BILBAO

94 444 05 07

NERABEEI
ETA BERAIEI FAILIEI
ARRETA

ANDEN 1

C/ Bailen 1,
48003
BILBAO

94 479 57 83

GAINBEGIERATUTAKO
KONTSUMOA- CESSAA
METADONA

GORDEXOLA

Zubiete Auzoa, 61,
48194
GORDEXOLA

94 679 91 91

TRATAMENDU
RESIDENTZIALA:
ERKIDEGO
TERAPEUTIKOA



Gizakia
Pertsona bat, etorkizun bat
Una persona, un futuro



Gizakia

Pertsona bat, etorkizun bat
Una persona, un futuro

Madariaga Etorbidea 63,
48014 Bilbao

94 447 10 33

www.gizakia.org